

Aviso de Ciclón Tropical en el Océano Pacífico

No. Aviso: 17

Ciudad de México a 31 de Agosto del 2017.

Emisión: 16:15h

Servicio Meteorológico Nacional, fuente oficial del Gobierno de México, emite el siguiente aviso:

Síntesis: TORMENTA TROPICAL "LIDIA" MUY CERCA DE LÍNEA DE COSTA DE BAJA CALIFORNIA SUR

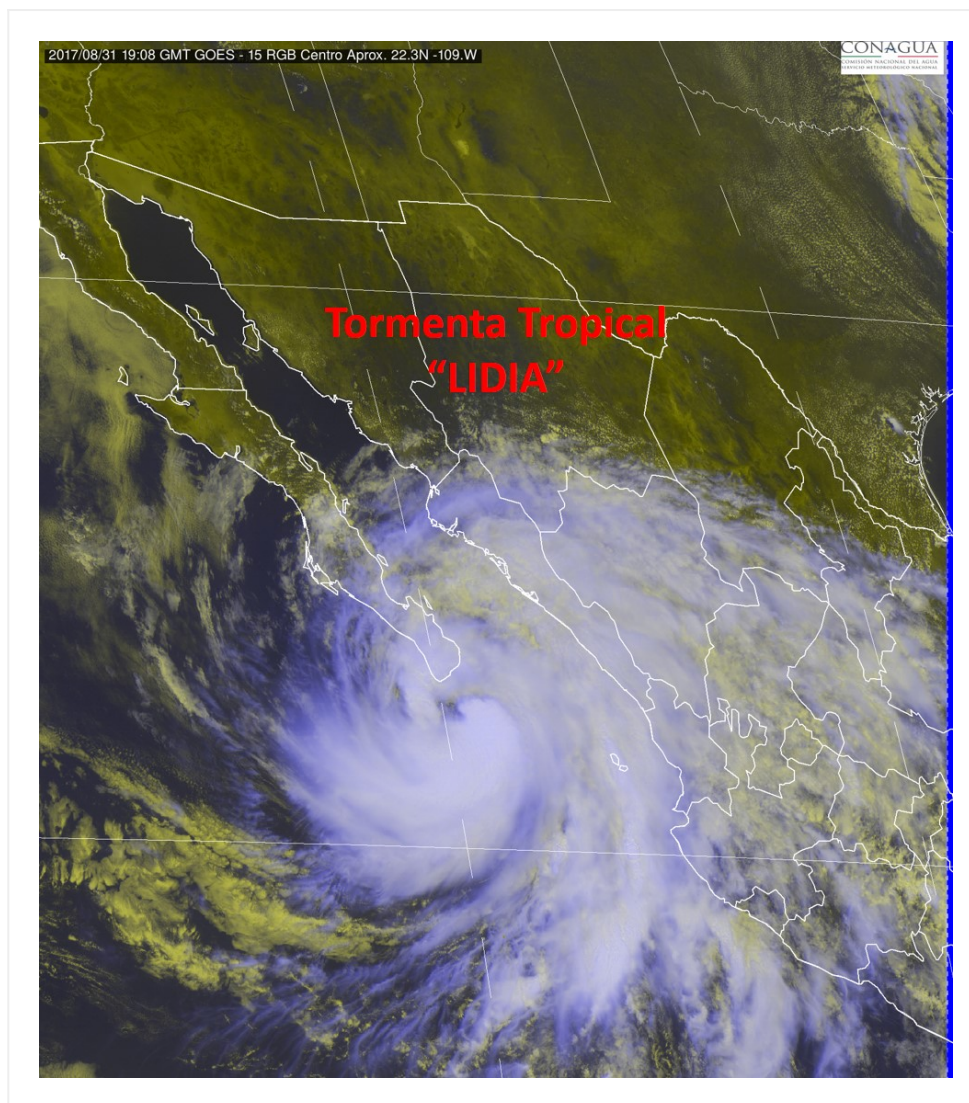


Imagen de satélite

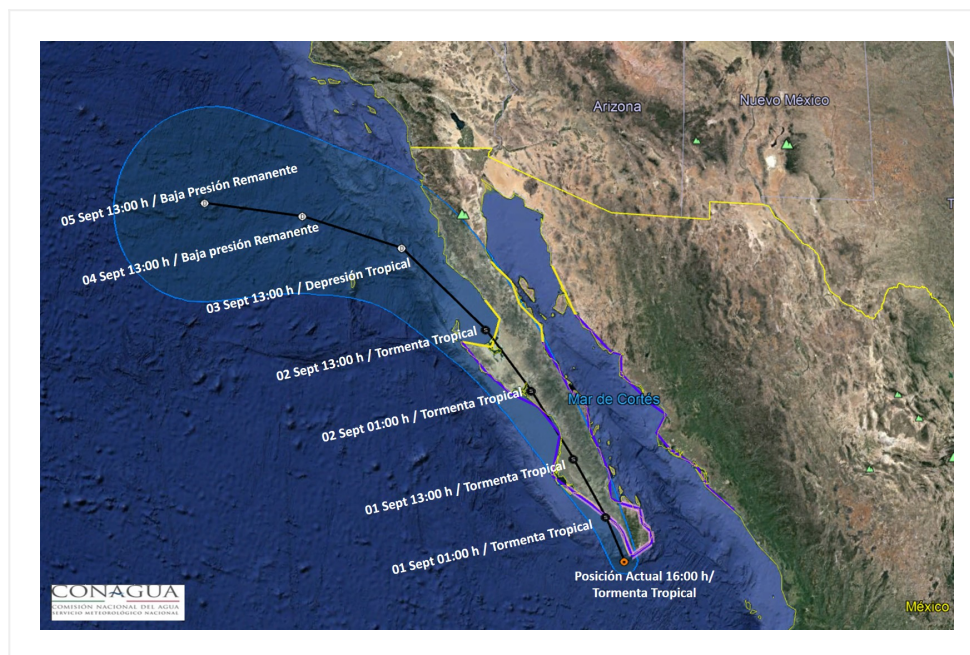
Situación Actual:

La bandas nubosas de la porción delantera de la **Tormenta tropical "LIDIA"** cubren el sur de Baja California Sur. El centro de la tormenta se encuentra muy próximo a la línea de costa de Cabo San Lucas.

Durante las siguientes horas las bandas de lluvias intensas continuarán propagándose por Baja California Sur y el Golfo de California.

Condiciones Actuales				
Hora local (hora gmt)	16:00 (21:00 GMT)			
Ubicación del centro del ciclón	Latitud Norte:22.7°		Longitud Oeste: 110.1°	
Distancia al lugar más cercano	A 30 km al suroeste de Cabo San Lucas, B.C.S.			
Zona de vigilancia [Se establece en coordinación con el CMRE-MIAMI]	Zona de vigilancia para Baja California Sur, desde Punta Eugenia en la costa occidental, hasta Bahía San Juan Bautista en la costa oriental; y para Sinaloa desde Bahía Tempehuaya hasta Bahía Kino.			
Desplazamiento actual:	Al nor-noroeste (335°) a 13 km/h			
Vientos máximos [km/h]:	Sostenidos: 100 km/h		Rachas: 120 km/h	
Presión mínima central [hpa]:	991 hPa			
Pronóstico de lluvia	Su amplia circulación ocasiona potencial de tormentas mayores a 250 mm en Baja California Sur, Sinaloa y occidente de Jalisco; tormentas puntuales torrenciales (150 a 250 mm) en Nayarit, incluyendo las Islas Marias; tormentas puntuales intensas (75 a 150 mm) en Durango, Zacatecas y Colima, y tormentas puntuales muy fuertes (50 a 75 mm) en Aguascalientes y Michoacán.			
Comentarios adicionales	Rachas de viento superiores a 80 km/h y oleaje de 4 a 6 m de altura en Baja California Sur, Sinaloa y sur del Mar de Cortés. Rachas de viento iguales o superiores a 60 km/h y oleaje de 2 a 3 m de altura en Nayarit y Jalisco.			
Recomendaciones	Extremar precauciones a la población en general en las zonas de los estados mencionados por lluvias, viento y oleaje (incluyendo la navegación marítima) y atender las recomendaciones emitidas por las autoridades del Sistema Nacional de Protección Civil, en cada entidad.			
Extensión en cuadrantes de radios de vientos y oleaje				
Radio de vientos de 95 km/h	55 km NE	55 km SE	0 km SO	55 km NO
Radio de vientos de 63 km/h	295 km NE	280 km SE	95 km SO	150 km NO
Oleaje 4 m	335 km NE	500 km SE	55 km SO	55 km NO

PRONÓSTICO VALIDO AL DÍA/HORA LOCAL TIEMPO CENTRO	LATITUD NORTE	LONG. OESTE	VIENTOS [Km/h]	CATEGORÍA	UBICACIÓN (en km)
01/01h	23.8	110.7	110/140	Tormenta Tropical	55 km al sureste de Santa Fe, BCS.
01/13h	25.2	111.7	95/110	Tormenta Tropical	En tierra a 75 km al noreste de Cabo San Lazaro, BCS.
02/01h	26.8	113.0	85/100	Tormenta Tropical	En tierra a 55 km al este-noreste de Punta Abreojos, BCS.
02/13h	28.2	114.4V	75/95	Tormenta Tropical	75 km al este-noreste de Punta Eugenia, BCS.
03/13h	30.0	117.0	55/75	Depresión Tropical	205 km al sur de Ensenada, BC.
04/13h	30.5	120.0	35/55	Baja Remanente	355 km al oeste-suroeste de Ensenada, BC.
05/13h	30.5	123.0	30/35	Baja Remanente	625 km al oeste-suroeste de Ensenada, BC.



Traectoria Pronóstico de la Tormenta Tropical "LIDIA"

Aviso No.	Fecha / Hora local CDT	Lat. Norte	Long. Oeste	Distancia más cercana (km)	Viento m _á x. / rachas	Categoría	Avance

01	29 ago / 16:00	17.2	107.2	365 km al oeste-suroeste de Manzanillo, Col. 695 km al sur-sureste de Cabo San Lucas, B.C.S.	45/65	Depresión Tropical	norroeste (315°) a 15 km/h
02	29 ago / 19:00	17.5	107.5	380 km al oeste-suroeste de Manzanillo, Col. 650 km al sur-sureste de Cabo San Lucas, B.C.S.	45/65	Depresión Tropical	norroeste (315°) a 15 km/h
03	29 ago / 22:00	17.7	107.9	405 km al oeste-suroeste de Manzanillo, Col. 615 km al sur-sureste de Cabo San Lucas, B.C.S.	45/65	Depresión Tropical	norroeste (310°) a 17 km/h
04	30 ago / 01:00	18.1	108.2	425 km al oeste-suroeste de Manzanillo, Col. 560 km al sur-sureste de Cabo San Lucas, B.C.S.	45/65	Depresión Tropical	Norroeste (310°) a 17 km/h
05	30 ago / 04:00	18.5	108.8	475 km al oeste de Manzanillo, Col. 500 km al sur-sureste de Cabo San Lucas, B.C.S.	45/65	Depresión Tropical	Norroeste (325°) a 17 km/h
06	30 ago / 07:00	18.8	108.8	475 km al oeste de Manzanillo, Col. 470 km al sur-sureste de Cabo San Lucas, B.C.S.	55/75	Depresión Tropical	Norroeste (325°) a 17 km/h
07	30 ago / 10:00	19.3	108.6	A 330 km al oeste-suroeste de Manzanillo, Col., y a 420 km al sur-sureste de Cabo San Lucas, B.C.S.	55/75	Depresión Tropical	hacia el nor-noroeste (335°) a 15 km/h
08	30 ago / 13:00	19.3	108.6	A 325 km al oeste-suroeste de Cabo Corrientes, Jal., y a 420 km al sur-sureste de Cabo San Lucas, B.C.S.	55/75	Depresión Tropical	Estacionario
09	30 ago / 16:00	20.1	108.8	A 330 km al sur-sureste de Cabo San Lucas, B.C.S., y a 335 km al oeste-suroeste de Cabo Corrientes, Jal.	65/85	Tormenta Tropical	Al nor-noroeste (345°) a 11 km/h
10	30 ago / 19:00	20.4	109.0	A 290 km al sur-sureste de Cabo San Lucas, B.C.S., y a 325 km al oeste de Cabo Corrientes, Jal.,	65/85	Tormenta Tropical	nor-noroeste (345°) a 11 km/h
11	30 ago / 22:00	20.7	109.2	A 255 km al sur-sureste de Cabo San Lucas, B.C.S., y a 365 km al oeste de Cabo Corrientes, Jal.	65/85	Tormenta Tropical	Al nor-noroeste (345°) a 11 km/h

12	31 ago / 01:00	20.9	108.9	245 km al sur-sureste de Cabo San Lucas, B.C.S., y a 340 km al oeste de Cabo Corrientes, Jal.	65/85	Tormenta Tropical	Nor-noroeste (345°) a 11 km/h
13	31 ago / 04:00	21.3	109.4	185 km al sur-sureste de Cabo San Lucas, B.C.S., y a 395 km al oeste-noroeste de Cabo Corrientes, Jal.	75/95	Tormenta Tropical	Nor-noroeste (335°) a 13 km/h
14	31 ago / 7:00	21.7	109.5	145 km al sur-sureste de Cabo San Lucas, B.C.S., y a 420 km al oeste-noroeste de Cabo Corrientes, Jal.	75/95	Tormenta Tropical	Nor-noroeste (335°) a 13 km/h
15	31 ago / 10:00	22.3	109.7	A 70 km al sur-sureste de Cabo San Lucas, B.C.S., y a 355 km al oeste-suroeste de Mazatlán, Sin.	85/100	Tormenta Tropical	Hacia el nor-noroeste (340°) a 15 km/h
16	31 ago / 10:00	22.5	110.0	A 40 km al sur de Cabo San Lucas, B.C.S.	105/120	Tormenta Tropical	Hacia el nor-noroeste (340°) a 15 km/h
17	31 ago / 16:00	22.7	110.1	A 30 km al suroeste de Cabo San Lucas, B.C.S.	100/120	Tormenta Tropical	Al nor-noroeste (335°) a 13 km/h

EL SIGUIENTE AVISO SE EMITIRÁ A LAS 19:15 HRS TIEMPO DEL CENTRO O ANTES SI OCURREN CAMBIOS SIGNIFICATIVOS

Pronosticador: ANGÉLICA BACA

Revisó: OSCAR MONTOYA